

4.3

NAVIGUER *en mode* LOFT

# 4.3



**LOFT (NM) : SE DIT LOFT, UN CONCEPT ARCHITECTURAL RECHERCHÉ QUI PERMET DE CONSTITUER DES ESPACES ENTièrement OUVERTS ET D’OBTENIR UNE SENSATION DE PLÉNITUDE ET DE LIBERTÉ.**

**LOFT: A SOUGHT-AFTER ARCHITECTURAL CONCEPT WHICH ALLOWS ENTIRELY OPEN SPACES TO BE COMBINED TO GIVE A SENSE OF FULLNESS AND FREEDOM.**



BALI4.3 LOFT

Conçue par Olivier Poncin et le département R&D du chantier CATANA, la gamme BALI est réalisée au sein même du chantier. Elle bénéficie de toute l’expérience, des infrastructures et de la technologie CATANA, dont on croise les bateaux sur toutes les mers du globe depuis plus de 30 ans. Au-delà de toutes conventions, le Bali 4.3 Loft bouscule les règles établies : nacelle innovante surélevée sans trampoline, hauts francs-bords sécurisants, passage à la mer, confort et performances optimisés. Gréement reculé pour une plus grande surface de voile d’avant et manœuvrabilité du “solent” auto-vireur. Pour un ratio surface voile / déplacement lège le plus élevé de sa catégorie !

*SAIL IN LOFT Developed by Olivier Poncin and the R&D team at CATANA, the BALI range is produced in the company’s own yard. It benefits from all the experience, infrastructure and technology at CATANA, whose boats have been cruising all the oceans of the world for more than 30 years. Going beyond all convention, the Bali 4.5 Open Space overturns all the established rules: innovative nacelle without trampoline, reassuring high freeboard, optimum seakeeping qualities, comfort and performance. The rig set further aft allows a larger headsail, easy handling of the self-tacking solent. All this with the highest surface area to light displacement ratio in its class!.*



BALI 4.3  
L O F T

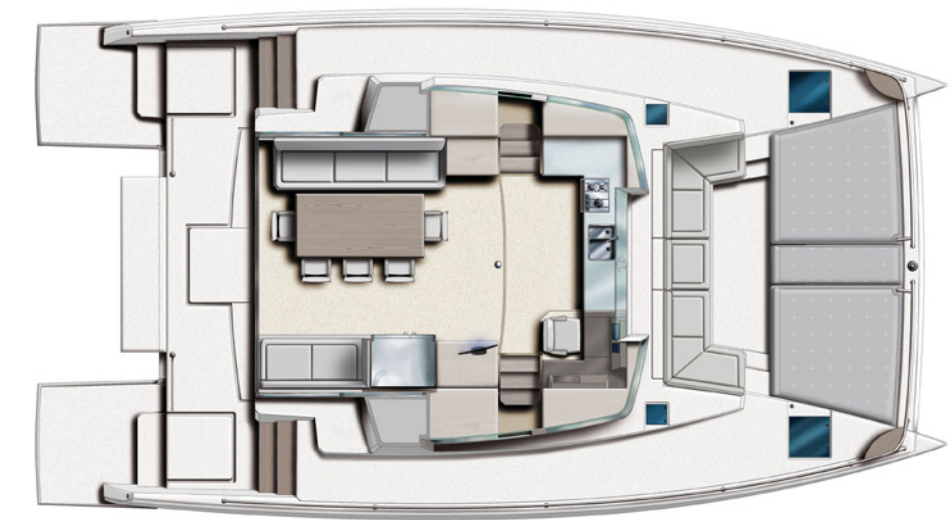
4.3



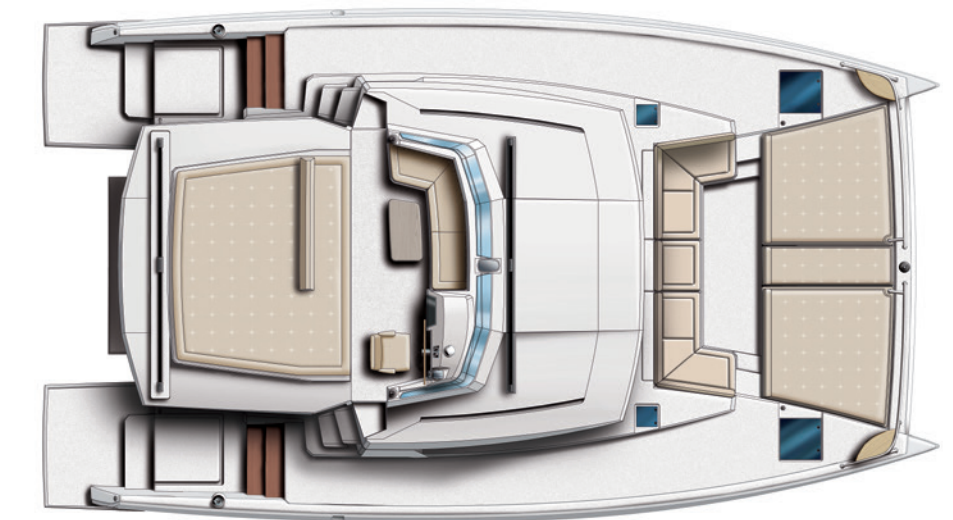
PLATE FORME CENTRALE FERMÉE  
CENTRAL PLATFORM CLOSED WITH GLASS DOOR COMPLETELY RETRACTABLE



CABINE PROPRIÉTAIRE  
OWNER'S CABIN




PLAN DE NACELLE  
PLATFORM LAYOUT



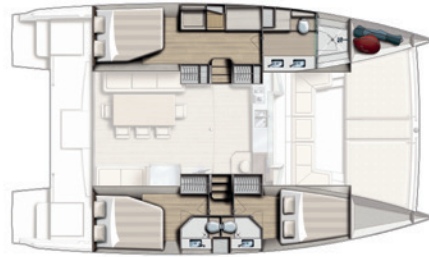
PLAN DE PONT  
SHIPDECK

## BALI 4.3 CARACTÉRISTIQUES TECHNIQUES / SPECIFICATION

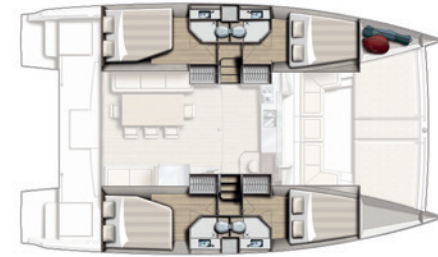
Conception	Olivier PONCIN	Longueur de flottaison / <i>Waterline length</i>	12,70 m / 41.4 ft	Surface de GV / <i>Mainsail area</i>	54,6 m <sup>2</sup> / 587.7 sq ft
Architecte Naval / <i>Naval Architect</i>	Xavier FAÏ	Tirant d'eau / <i>Draft</i>	1,20 m / 3.93 ft	Solent / <i>Solent</i>	37,5 m <sup>2</sup> / 403 sq ft
Design intérieur / <i>Design</i>	Hervé COUEDEL	Déplacement léger / <i>Light displacement</i>	11,3 t	Eau douce / <i>Fresh water</i>	800 l / 221 us gal
Longueur hors tout / <i>Overall length</i>	13,20 m / 43 ft	Déplacement en charge maxi / <i>maximum displacement</i>	15,5 t	Fuel	800 l / 221 us gal
Largeur / <i>Beam</i>	7,12 m / 23.35 ft	Surface de voile / <i>Sail area</i>	93,9 m <sup>2</sup> / 1011 sq ft	Motorisation / <i>Engines</i>	2 x 40 cv / 2 x 50 hp
				CE CAT : A - 12 persons	 Made in France



Version 3 cabines - 2 sdb  
3 cabin version - 2 bath.



Version 3 cabines - 3 sdb  
3 cabin version - 3 bath.



Version 4 cabines - 4 sdb  
4 cabin version - 4 bath.



BALI CATAMARANS - Chantier Catana

Zone technique du Port - 66140 Canet en Roussillon - France - [contact@bali-catamarans.com](mailto:contact@bali-catamarans.com) - [www.bali-catamarans.com](http://www.bali-catamarans.com)

CATANA Group